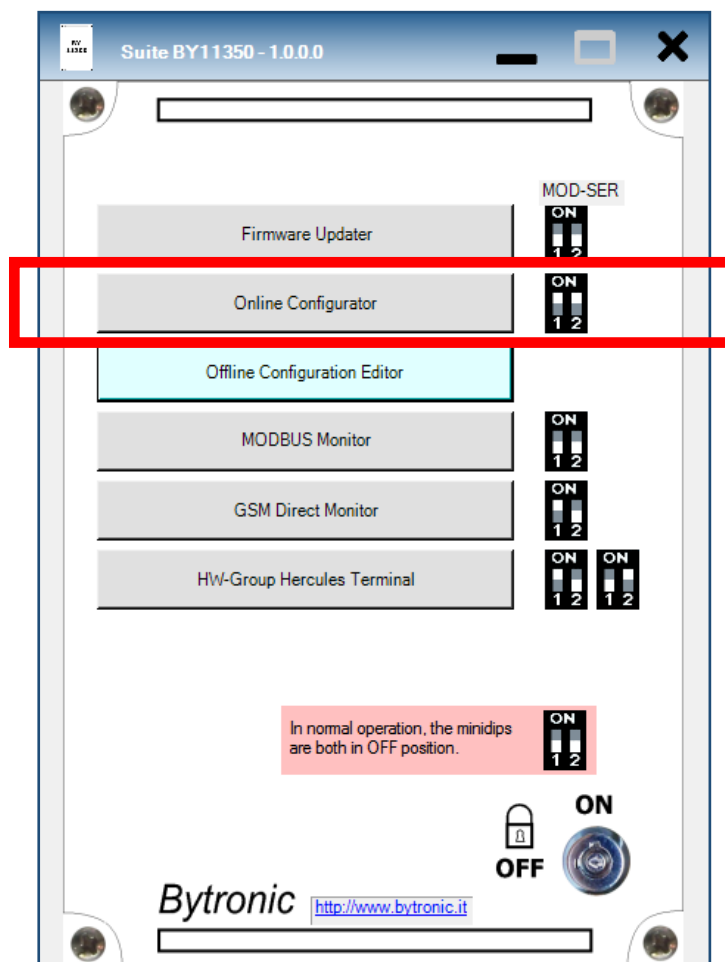


SUITE BY11350

(1.0.0.0)

Online Configurator

(1.0.0.1)



IMPORTANTE

Le immagini riportate nel presente manuale fanno riferimento alla versione di software 1.0.0.0 e Sistema Operativo Windows® 10, ma devono considerarsi valide anche se variate graficamente o dall'uso di temi diversi del S.O. o dalla diversa versione del S.O. stesso.

I numeri di riferimento alla versione del software, come pure i nomi di riferimento utilizzati (applicazione, percorsi, nomi di files e relativi riferimenti) sono a solo scopo esemplificativo, non vincolante, per dimostrare la funzionalità del programma.

Il presente manuale può considerarsi valido anche per revisioni successive del programma che non abbiano subito modifiche di funzionamento o comportamento.

Il presente manuale può essere usato anche per applicazioni diverse da quella indicata.

Il presente manuale può essere usato per le seguenti versioni/revisioni di "Online Configurator":

- 1.0.0.0
- 1.0.0.1

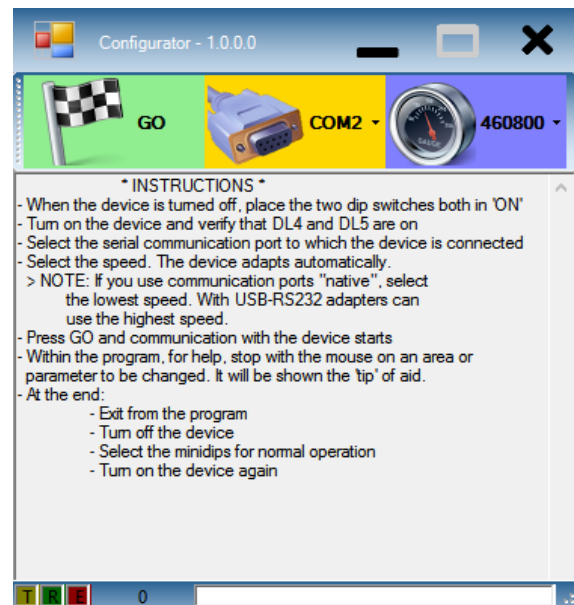
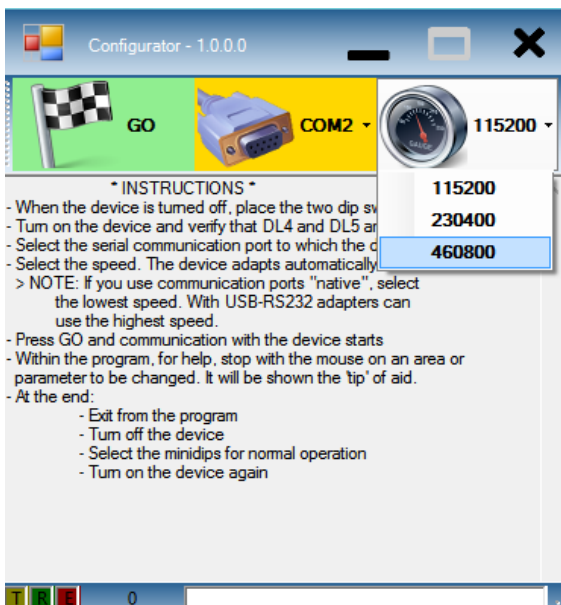
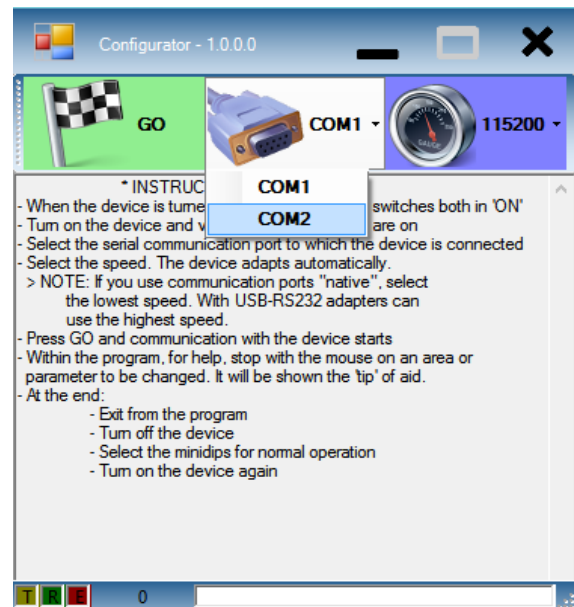
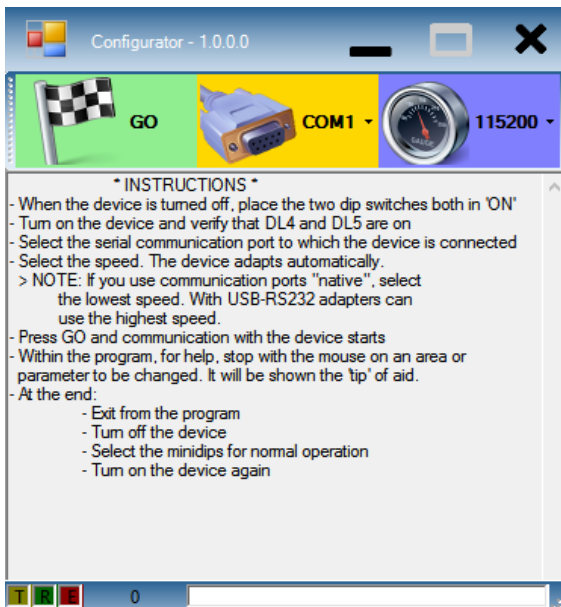
L'attuale versione di Configurator supporta il Firmware 1.1.0 e successivi.

Vietata la riproduzione e la diffusione anche parziale se non autorizzata per iscritto da Bytronic S.r.l.

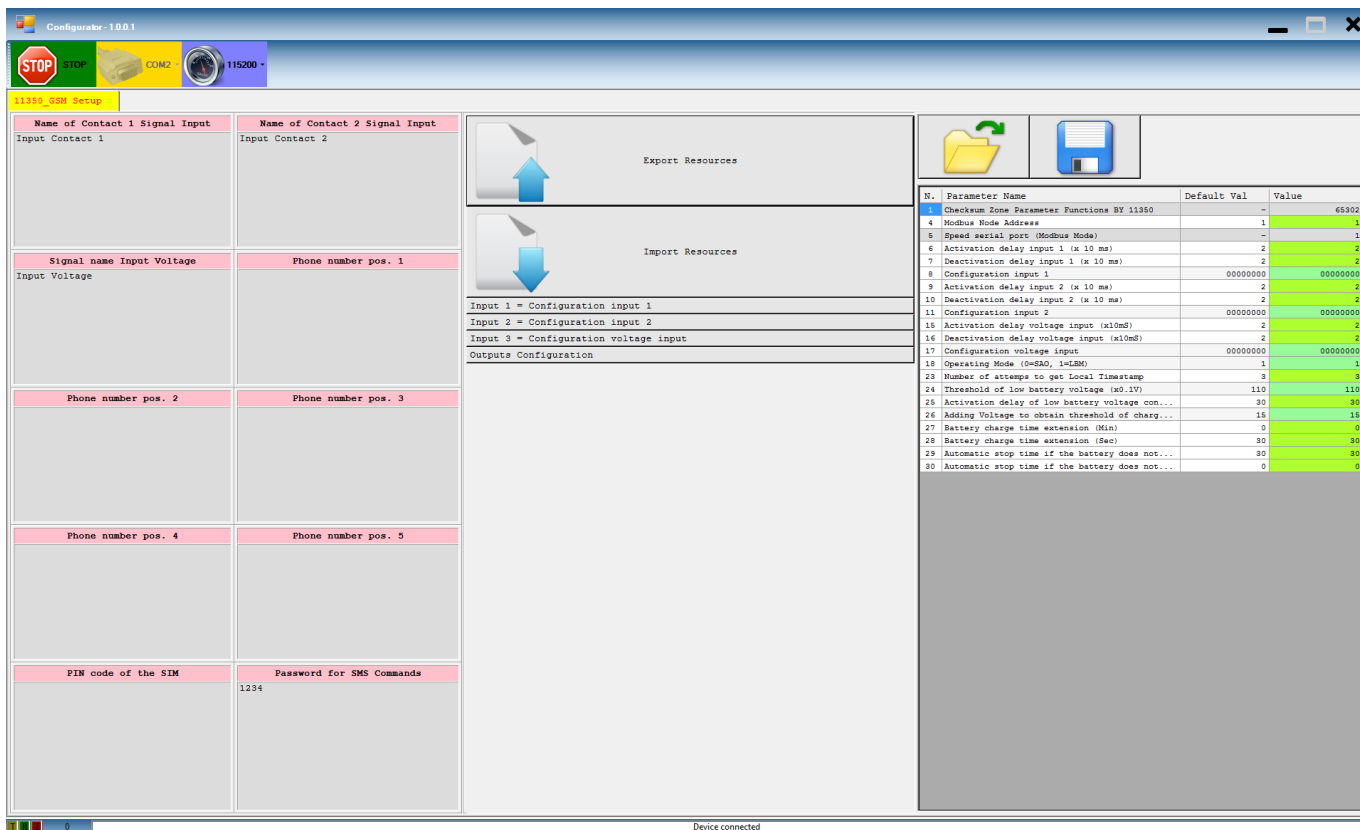
Per usare il Configuratore occorre:

- Il collegamento ad una porta seriale del personal computer (meglio se con un adattatore USB-RS232, di solito fornito con l'apparecchiatura)
- Apparecchiatura ACCESA con i minidip posizionati come in figura, collegata alla porta seriale

All'apertura il programma propone le istruzioni da seguire e offre la possibilità di scegliere la porta di comunicazione e la velocità PRIMA di iniziare il collegamento con l'apparecchiatura (tasto GO).



Alla pressione del tasto GO, se l'apparecchiatura è collegata e si stabilisce la comunicazione, appare la seguente schermata iniziale:



I tasti nella barra superiore permettono rispettivamente:

- Stop = Interrompere la comunicazione e tornare alla maschera iniziale
- ComX = Tasto disabilitato. Ricorda solo su quale porta si è connessi. Durante la comunicazione non si può cambiare la porta.
- Speed = Permette di cambiare la velocità di comunicazione, utile in caso di errori.

La barra inferiore contiene (da sinistra a destra):

- Indicatore luminoso di trasmissione (dal pc al dispositivo)
- Indicatore luminoso di ricezione (dal dispositivo al pc)
- Indicatore luminoso di errore
- Contatore del numero di errori di comunicazione. Può essere azzerato cliccandoci sopra.
- Barra di stato con le indicazioni operative o messaggi di errore

L'uso del programma è del tutto simile a quello del programma di **Offline Configuration Editor**, con la differenza che qualsiasi modifica eseguita dal Configuratore viene immediatamente inviata al dispositivo connesso.

Per i dettagli, vedere il manuale del programma **Offline Configuration Editor**.